

# SOLUTIONS DES ÉNIGMES DU CALENDRIER DE L'AVENT 2022

## Enigme 1 : Compte de Noël

Chaque phrase de cette énigme vous donnait un chiffre du code que vous pouviez dessiner sur l'illustration au fur et à mesure que vous suiviez dans l'ordre les différents éléments du décor mentionnés dans le texte. Vous obteniez donc quatre chiffres à la fin :



On obtenait alors le code suivant : « **1573** ».

## Enigme 2 : Dada et Bofbof

Dans tous les mots qui ont un trait en dessous, chaque consonne avait été remplacée par la même autre consonne. Vous deviez donc retrouver les mots originaux de la lettre en progressant par étapes et en vous aidant du contexte et du sens de chaque phrase. Ainsi, on trouvait les équivalences suivantes :

- NOUS -> GOUT (donc N devient G et S devient T) ;
- MAGE -> FACE (donc M devient F et G devient C) ;
- BARIL -> SAPIN (donc B devient S, R devient P et L devient N) ;
- FUSIL -> ...UTIN = LUTIN (donc F devient L) ;
- GATEAU -> CADEAU (donc G devient C et T devient D) ;
- LIEGE -> NIECE.

Il fallait comprendre ensuite que dans les mots avec un trait au dessous, le remplacement des consonnes utilisait les mêmes correspondances mais dans le sens inverse. On obtenait donc :

- DADA -> TATA (car T devenait D) ;
- PAIN -> RAIL (car R devenait P et L devenait N) ;
- CAPE -> GARE (car G devenait C et R devenait P) ;
- POUCE -> ROUGE (car R devenait P et G devenait C).

Enfin, il fallait comprendre que dans les mots avec deux traits en dessous, le remplacement des consonnes utilisait une nouvelle fois les mêmes correspondances mais deux fois à la suite :

- BOFBOF -> SOLSOL (car B devenait S et F devenait L) -> TONTON (car S devenait T et L devenait N) ;
- MONO -> FOGO (car M devenait F et N devenait G) -> LOCO (car F devenait L et G devenait C).

On obtenait le code suivant : « **LOCO ROUGE** ».

## Enigme 3 : Ne mélangez rien

En recomposant le puzzle, on pouvait lire la phrase suivante : « Ne Mélangez Rien Ou Je Vous Brûle Votre Grande Barbe ». En recherchant sur internet, on trouvait que cette phrase est un moyen mnémotechnique pour retenir l'ordre croissant des valeurs associées aux couleurs sur le marquage des résistances : Noir, Marron, Rouge, Orange, Jaune, Vert, Bleu, Violet, Gris, Blanc.

Sur l'image, on remarquait que les lettres en noir formaient le mot NOEL donnant l'ordre des couleurs pour le code : Gris (pour Grande), Orange (pour Ou), Violet (pour Brûle) et Marron (pour Mélangez).

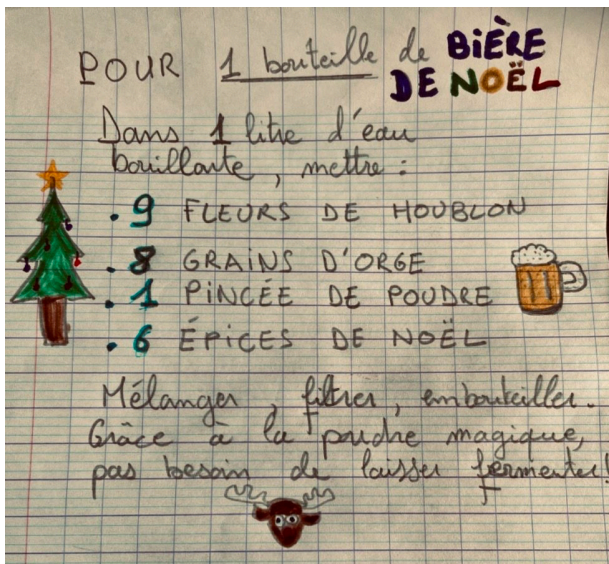
On obtenait donc le code suivant : « **Gris Orange Violet Marron** ».

## Enigme 4 : Où est donc le Père Noël ?

Deux personnages permettaient de retrouver le Père Noël :

- La mère Noël

Il fallait commencer par demander de l'aide aux lutins. Ensuite, il fallait recoudre le sac de la poudre magique. Puis il fallait accuser Poiloné et ne pas le croire lorsqu'il dément. On obtenait ainsi la recette de la bière de Noël. On pouvait alors tester la recette de la bière. Pour cela, on commençait par lire la recette :



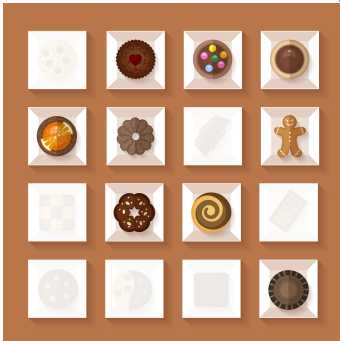
Cette recette donnait un code en prenant la lettre de chaque ingrédient correspondant au nombre indiqué en face. La neuvième lettre de FLEURS DE HOUBLON donnait H, la huitième lettre de GRAINS D'ORGE donnait O, la première lettre de PINCÉE DE POUDRE donnait P, la sixième lettre de EPICES DE NOEL donnait S. En choisissant de mettre tous les ingrédients dans la marmite, il fallait donc saisir le code « HOPS ». On retrouvait alors le Père Noël dans la cheminée.

#### - Le lutin Poiloné

Il fallait commencer par inspecter le centre de préparation des commandes. Ensuite, on demandait à Polisson de relire et corriger toutes les listes qu'il a traitées depuis 3 jours. On obtenait alors une chaussette. Par la suite, on inspectait le traîneau puis les environs. On fouillait alors les égouts et on choisissait de prendre le petit carton. On apprenait alors la date de l'anniversaire de la Mère Noël : le 26 décembre. On continuait en montant en haut de la tour d'observation puis on cherchait un moyen de redescendre. On trouvait un cadenas sur lequel on pouvait rentrer le code « 2612 » (correspondant à la date d'anniversaire de la Mère Noël). Cela permettait donc de retrouver le Père Noël dans la cheminée. Le code était donc : « **dans la cheminée** ».

### Enigme 5 : La boîte à biscuits

Avant de commencer, on pouvait commencer par éliminer les biscuits restants dans la boîte :



À la première lecture, on obtenait l'ordre de passage suivant :

- 1) Tornade
- 2) Rodolphe
- 3) ?
- 4) Furie
- 5) Danseuse
- 6) ?
- 7) ?
- 8) ?
- 9) Cupidon

Ensuite, on pouvait placer le trio Comète, Eclair et Tonnerre en 6ème, 7ème et 8ème position. Ce qui donnait la 3ème position à Fringuant.

On pouvait par la suite associer chaque renne au biscuit qu'il a choisi.

- 1) Tornade : le biscuit rond dans le coin inférieur droit (car sinon Eclair et Tonnerre ne pourrait pas choisir deux biscuits ronds côte à côte).
- 2) Rodolphe : le biscuit à l'orange (situé en première position de la deuxième ligne).
- 3) Fringuant : ?

- 4) Furie : le biscuit en forme de fleur (situé en deuxième position de la deuxième ligne).
- 5) Danseuse : le biscuit avec une étoile (situé en deuxième position de la troisième ligne).
- 6) Comète : ?
- 7) Eclair : le biscuit rond avec les bonbons de couleur (situé en troisième position de la première ligne).
- 8) Tonnerre : le biscuit rond le plus simple (situé en quatrième position de la première ligne).
- 9) Cupidon : le biscuit avec un coeur (situé en deuxième position de la première ligne).

Enfin, il fallait choisir entre les deux biscuits restants pour Fringuant (soit le bonhomme de pain d'épice soit le biscuit rond avec une spirale). Or, le biscuit rond avec une spirale est voisin du biscuit choisi par Tornade en premier. Fringuant a donc choisi le biscuit en forme de bonhomme de pain d'épice (situé en quatrième position de la deuxième ligne). Le dernier biscuit avec la spirale (situé en troisième position de la troisième ligne) est donc choisi par Comète.

Finalement, on obtenait donc le code suivant :

	9	7	8
2	4		3
	5	6	
			1

## Enigme 6 : Objets trouvés

Il fallait commencer par relier chaque lettre à ses voisines dans l'alphabet pour obtenir le dessin suivant :

» Père Noël a encore perdu quelque chose dans la neige.  
: avec tout ce désordre, pas moyen de s'y retrouver !  
Ilez, lens-toi et donne-lui ce qu'il cherche...



Le dessin obtenu est un kanji qu'il fallait traduire avec un outil de traduction (Google Lens ou Google Traduction pouvaient faire l'affaire). Ce kanji signifiait « chaussures » en japonais (ou « bottes » en chinois). On obtenait donc le code suivant : « **chaussures** ».

## Enigme 7 : Souvenirs

Ce texte faisait référence aux énigmes de l'année passée (en décrivant des éléments du visuel). Voici les numéros d'énigme correspondant à chaque proposition :

« J'étais confortablement assise dans mon fauteuil, un livre dont vous êtes le héros sur le thème de Noël à la main. » : énigme 6 (Conte de Noël).

« C'était l'histoire de cinq jeunes qui faisaient du porte-à-porte dans un village en chantant des classiques. » : énigme 5 (Drôle de chorale).

« Mais les habitants du village ne semblaient pas très intéressés par leurs chansons, ils avaient tous l'air d'avoir beaucoup plus envie de raconter des potins sur leurs voisins, habillés de vert et de rouge comme eux. » : énigme 7 (Mutinerie chez les lutins).

« Les jeunes choristes n'étaient pas non plus aidés par le fait que leur plan en noir et blanc du village avait été déchiré en morceaux. » : énigme 4 (Sans dessus-dessous).

« Sûrement l'oeuvre de petites créatures malicieuses qui avaient déjà été à l'origine de nombreux méfaits dans ce hameau, des cambriolages notamment. » : énigme 8 (Petits et espions).

« Les choristes finirent par arriver devant une grande maison rouge en bordure de forêt avec un panneau en bois devant l'entrée. » : énigme 10 (Dans la tête de Buddy 2).

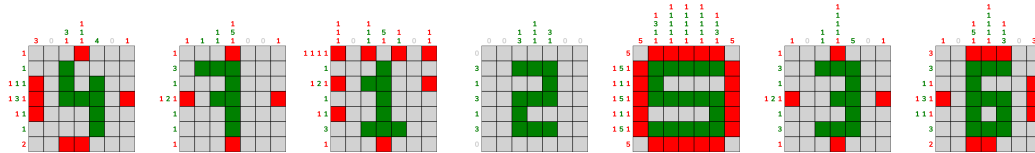
« Mais le propriétaire n'était pas là et la maison était manifestement en travaux : le carrelage avait été arraché au sol. » : énigme 11 (Home Staging).

« Un vieux personnage aux cheveux très longs sortit alors de la forêt, un bâton à la main, pour leur apprendre quelque chose sur cette maison. » : énigme 9 (Oracle, qui suis-je ?).

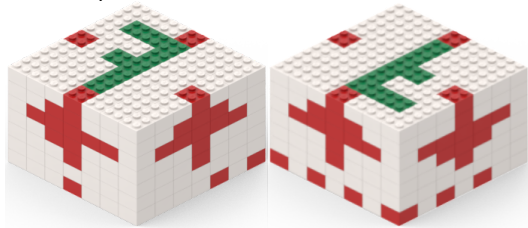


## Enigme 10 : De retour à l'entrepôt

Pour commencer, il faut résoudre les sept grilles de logique données. Les chiffres donnés indiquent les successions de cubes verts et rouges dans chaque ligne et chaque colonne :



Ensuite, il fallait imaginer la structure en 3D en replaçant les différents étages de cubes les uns sur les autres (dans l'ordre des chiffres verts, 1 étant la base et 7 le sommet). On obtenait ceci :



Finalement, chaque face latérale indiquait une flèche et un nombre de points (indiquant l'ordre de position des flèches dans le code). On obtenait finalement le code : « **Gauche Haut Bas Haut** ».

## Enigme 11 : Tout doit être carré

Il fallait commencer par trouver 4 éléments dans cette grille. Une fois trouvés, il fallait les retirer de la grille (pour retirer 25 lettres). On pouvait alors former une nouvelle grille carrée plus petite (12 lignes et 12 colonnes) avec toutes les lettres qu'il restait. Et ensuite... on recommençait cela à trois reprises. Voici les grilles que l'on obtenait :

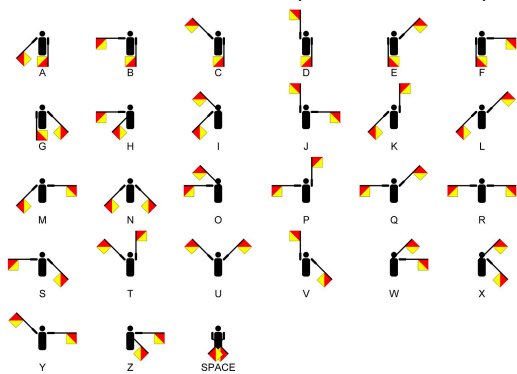
S	W	F	X	Q	K	Q	Z	W	Q	A	B	
F	O	T	E	G	R	A	S	O	X	E	X	U
G	Q	A	W	Y	N	T	N	L	F	K	Z	G
M	E	O	D	Z	G	M	O	W	A	J	P	M
D	R	M	J	H	H	E	S	A	F	N	G	A
K	E	E	Q	G	W	K	S	U	J	E	C	D
F	V	P	V	F	J	M	U	Q	I	G	G	N
M	E	F	Q	I	X	H	A	W	T	K	Q	Z
I	L	W	X	V	C	H	D	Z	R	W	O	
X	P	L	M	Z	X	H	C	G	D	E	Z	Q
P	Q	R	L	E	M	X	M					
P	Q	M	O	H	G	E	Q					
W	F	Y	N	C	A	V	E	N	T	Z	J	X

S	W	F	X	Q	K	Q	Z	W	Q	A	
B	O	X	E	X	U	G	Q	W	Y	N	T
T	L	F	K	Z	Q	M	E	O	D	Z	G
M	W	A	J	P	M	D	R	M	J	H	H
E	A	F	N	G	A	K	E	E	O	G	W
K	U	J	E	C	D	F	V	P	V	F	J
M	Q	I	G	G	N	M	E	F	Q	I	X
H	W	T	K	Q	Z	I	W	X	V		
D	Z	R	W	O	X	P	L	M	Z	X	G
D	E	Z	Q	P	Q	R	L	E	M	Q	X
S	W	X	M	W	Q	M	H	G	E	Q	
Q	P	M	Q	P	F	Y	C	Z	J	X	

S	W	F	X	Q	K	Q	Z	W	Q	A	
Q	X	E	X	U	G	Q	W	Y	N	T	
F	K	Z	Q	M	O	D	Z	G	M	W	
J	P	M	M	J	H	H	E	A	F	G	
K	Q	G	W	K	U	J	E	D	F	P	
F	J	M	Q	I	G	G	N	M	F	Q	
X	H	W	T	K	Q	Z	I	W	X	V	
D	Z	R	W	O	X	P	L	M	Z	X	G
D	E	Z	Q	P	Q	R	L	E	M	Q	X
S	W	X	M	W	Q	M	H	G	E	Q	
Q	P	M	Q	P	F	Y	C	Z	J	X	

S	W	F	Q	K	Q	Z	W	Q	Q		
X	E	X	G	Q	W	Y	T	F	K		
Z	Q	M	D	Z	M	W	J	P	M		
M	J	H	A	F	G	K	Q	G	W		
K	J	D	F	P	F	J	M	Q	G		
G	M	F	Q	X	H	W	K	Q	Z		
W	X	V	D	Z	W	O	X	P	Z		
X	G	D	Z	Q	P	Q	R	M	Q		
X	W	X	M	W	Q	M	G	E	Q		
Q	P	M	Q	P	F	Y	Z	J	X		

Le dernier mot obtenu (SEMAPHORE) incitait à décoder les grilles précédentes avec le code sémaphore :



Pour cela, il fallait remarquer que les mots étaient par paire (reliés par une lettre commune indiquant le pivot). La première grille donnait « BO », la deuxième donnait « UG » et la dernière donnait « IE ».

On obtenait donc le code suivant : « **BOUGIE** ».

## Enigme 12 : Courrier de Noël

L'expression « Infinie nuit » entendue à plusieurs reprises dans l'audio faisait référence à un titre de l'album « Enfantillages de Noël » d'Aldebert. Il suffisait donc de repérer les différentes pistes de l'album dans l'audio pour les reporter dans l'ordre d'apparition sur le socle de la boule à neige : 38.12 , -86.910 (piste 3, piste 8, piste 12, piste 8, piste 6, piste 9 et piste 10).

En tapant cette latitude et cette longitude sur un site de coordonnées GPS , on tombe sur la ville de Santa Claus dans l'Indiana.

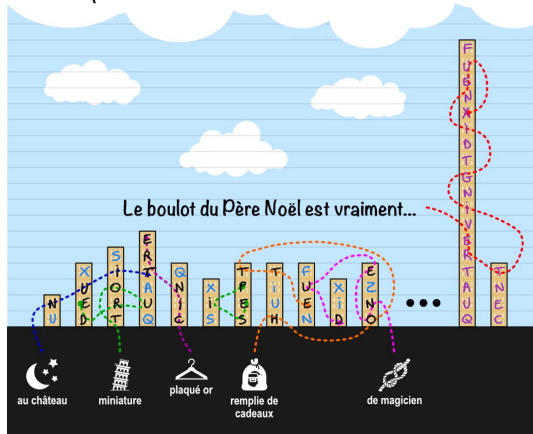
Des indices sur le visuel orientaient la suite des recherches : la date du 21 mai, le sigle de la poste américaine et le bonhomme de neige avec une enveloppe à la main.

En faisant une recherche sur google, on apprend que Santa Claus s'appelait avant Santa Fé et qu'elle a changé de nom pour pouvoir posséder une poste. Celle-ci ouvre le 21 mai 1856  
Donc, on obtenait le code : « **1856** ».

### Enigme 13 : Livraisons difficiles

Il fallait commencer par noter le nom des cadeaux en suivant les flèches correspondantes et en mettant une seule lettre par case rencontrée (en noir sur l'image ci-dessous). Puis, on pouvait remarquer que les immeubles représentaient les nombres de un à onze dans l'ordre croissant (en vert sur l'image). Il restait à trouver ce que pouvaient représenter les deux derniers immeubles. Or, le seul nombre de quatre chiffres supérieur à 11 est 100. On obtenait donc les immeubles représentant quatre-vingt-dix-neuf et cent (en violet sur l'image).

Dans ma rue, le Père Noël a eu de nombreuses commandes et il doit suivre des trajectoires très spécifiques pour les livrer : en effet, il doit se déplacer entre des tours d'immeubles plus hautes les unes que les autres !



En lisant les lettres rencontrées par la flèche rouge, on obtenait donc le code « **VERTIGINEUX** ».

### Enigme 14 : Noël spatial

Sur l'image, on pouvait apercevoir un vaisseau spatial ayant la forme d'un harmonica et portant l'inscription « 1965 ». En cherchant ces éléments sur le web, on trouvait l'anecdote des astronautes qui ont joué Jingle Bells lors de la mission Gemini 6 (dont le logo était confirmé au centre de l'image) le 16 décembre 1965. En reliant les points sur la droite, on pouvait lire le mot « notes » (associé au chiffre 6 qui le précède). Le code était donc composé des six premières notes de Jingles Bells : « **E E E E E E** ».

### Enigme 15 : Try again

Pour trouver le bon chemin, il fallait comprendre la règle de déclenchement des pièges indiquée en bas à droite en observant le trajet raté du lutin. Ainsi, il fallait éviter les successions de couleur suivantes :

- jaune puis rose ET rose puis jaune
- bleu puis vert
- vert puis vert

Le chemin à suivre était donc le suivant : Haut (Jaune), Haut (Bleu), Droite (Jaune), Droite (Bleu), Bas (Rose), Droite (Rose), Haut (Vert), Haut (Jaune), Gauche (Vert), Gauche (Rose), Gauche (Vert), Haut (Bleu).  
Le code était donc : « **Jaune Bleu Jaune Bleu Rose Rose Vert Jaune Vert Rose Vert Bleu** »

### Enigme 16 : Effet Boule de neige

Voici l'ordre des mots qu'il fallait suivre dans la grille :

- 1) Hotte - Arbre (*la hotte du Père Noël contient les cadeaux - le sapin est un arbre*)
- 2) Cuisine - Bûche (*une hotte de cuisine - une bûche de sapin*)
- 3) Repas - Gâteau (*on cuisine un repas - la bûche est traditionnellement un gâteau*)
- 4) Fête - Sucre (*un repas de fête - un gâteau au sucre*)
- 5) Alcool - Canne (*alcool pendant les fêtes - le sucre de canne*)
- 6) Modération - Berger (*alcool à boire avec modération - la canne de berger*)
- 7) Chat - Étoile (*modération d'un « chat » - l'étoile du berger*)
- 8) Langue - Espace (*donner sa langue au chat - l'étoile appartient à l'espace*)
- 9) Boeuf - Apollo (*la langue de boeuf - Apollo dans l'espace*)
- 10) Oeil - Mission (*un oeil de boeuf - la mission Apollo*)

11) Cache - Secrète (*un cache-oeil - une mission secrète*).

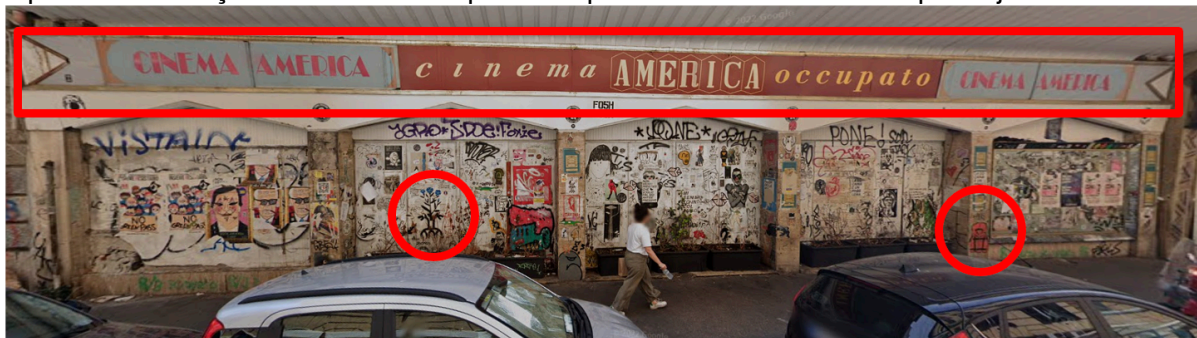
Le lieu est donc une cache secrète et les trois derniers mots « Saoûl », « Hache » et « Minet » la donnaient sous forme de rébus : « sous la cheminée ».

Le code était donc : « **sous la cheminée** ».

## Enigme 17 : Promenade hivernale

On trouvait tout d'abord un message donné par les majuscules de chaque début de phrase : VIRGULE APRES. On s'attachait alors aux mots après chaque virgule du texte pour trouver : RENDS TOI VIA NAT ALE DEL GRANDE RRROOO MA, soit « Rends-toi via Natale Del Grande, Roma ». La destination italienne est confirmée par les mots italiens en italique dans le texte, par le mot Natale qui veut dire Noël ainsi que par les couleurs présentes sur la pièce jointe.

Le titre de l'énigme « Promenade hivernale » ainsi que l'objet du mail « Retrouve-moi sur place » confirmait qu'il fallait faire appel à Google Street View et se rendre Via Natale del Grande à Rome. On trouvait rapidement la façade d'un cinéma qui correspondait au schéma de la pièce jointe :



On identifiait alors les 3 endroits spécifiés par les tirets et les tâches de couleur.

· En haut : la suite de lettres CINEMA AMERICA CINEMA AMERICA OCCUPATO CINEMA AMERICA soit 47 lettres.

· En bas à gauche : les 3 tâches bleues corresponaient à des fleurs : FIORI en italien.

· En bas à droite : la tâche rouge représentait un gilet de sauvetage : GIUBBOTTO DI SALVATAGGIO en italien.

Il s'agissait ensuite d'extraire les lettres de chaque endroit, grâce aux positions indiquées par les chiffres. Par exemple, la 3ème lettre de FIORI donnait O, la 17ème lettre du bandeau du haut donnait E etc...

On obtenait ainsi :

· En haut : E N M A T N T O E

· En bas à gauche : O

· En bas à droite : A A B

Maintenant, il fallait savoir comment réordonner ces lettres qui ne veulent rien dire en l'état.

On remarque les couleurs des chiffres : vert, blanc et rouge, celles du drapeau italien, suivons donc cet ordre pour former 3 mots : ETEAB NON MATOA

Comme cela ne voulait toujours rien dire, il fallait alors se rappeler de la seule consigne de cette énigme, indiquée dans le texte : « ma consigne est très claire : prends bien ton gilet avant d'aller au cinéma ».

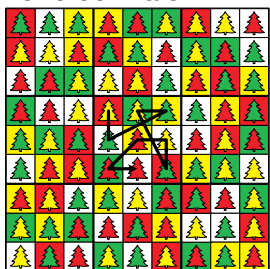
On positionnait alors les lettres extraites du Gilet de sauvetage avant celles extraites du Cinéma et on obtenait : « ABETE NON AMATO ».

Une recherche internet avec les mots clé « sapin mal aimé » avec Rome ou « abete non amato » avec Roma renvoyait vers l'anecdote de Spelacchio, ce sapin « déplumé » objet d'un tas de moqueries, même à l'étranger, lors de son installation le 8 décembre 2017.

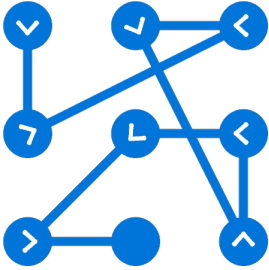
Cela constituait le code suivant : « **Spelacchio ; 08122017** ».

## Enigme 18 : Sudopatch

Il fallait commencer par compléter la grille avec les différents morceaux disponibles en suivant les règles habituelles du sudoku : ne pas avoir de symbole en doublon dans une même ligne, dans une même colonne ou dans une même zone. Ensuite, on terminait avec les morceaux individuels à placer dans la zone centrale :



On obtenait alors le code en traçant le schéma dans la zone centrale grâce à l'ordre des symboles donné par le titre « SUDOPATCH » :



## Enigme 19 : Jeux quotidiens

On pouvait résoudre les jeux proposés dans l'ordre indiqué sur le post-it.

Pour le Quordle, grâce aux indications de lettres bien ou mal placées, on obtenait les mots suivants : « FOURS » (en gris), « MELON » (en bleu), « TIPIS » (en orange) et « OUEST » (en rose).

Pour le Numberle, grâce aux indications des chiffres mal placés, on obtenait « 1860 ».

Pour Le Mot, grâce aux mots « FOURS », « MELON » et « TIPIS » et les indications de lettres bien ou mal placées, on obtenait « PLATS ».

Pour Worldle, on cherchait un pays à 920 kilomètres à l' « OUEST » de la Lituanie. Cela correspond au « DANEMARK ».

On finissait avec Pédantix qui consiste à retrouver une page Wikipedia. D'après les couleurs dans l'article, on obtenait les mots-clés : « PLATS », « DANEMARK », « 1860 » et « FOURS ». En faisant une recherche sur internet, on obtenait cette page Wikipedia : <https://fr.wikipedia.org/wiki/Fl%C3%A6skesteg>.

Cela donnait donc le code suivant : « **Flæskesteg** ».

## Enigme 20 : L'école des lud'tins

Trois énigmes sont proposées pour obtenir trois indices permettant de trouver le lieu recherché.

- Le lutin scientifique

Il fallait faire sortir l'indice de l'éprouvette. Pour cela, il fallait faire fondre le bonhomme de neige près de la cheminée pour obtenir de l'eau. Ensuite, il fallait ajouter l'eau et l'huile dans l'éprouvette. Enfin, il fallait chauffer l'éprouvette avec la bougie pour faire remonter l'indice grâce à l'ébullition du mélange eau/huile. On obtenait alors l'indice « 4809 ».

- Le lutin littéraire

Il fallait remarquer qu'un mot avait été changé dans le texte : « glaçons » en « indices ». En prenant la feuille sur la gauche et en la superposant au texte en plaçant le mot « indices » dans le rectangle prédécoupé. En lisant le mot formé par les lettres contenues dans les autres trous, on obtenait alors l'indice « COULEUR ».

- Le lutin géographe

Il fallait prendre les initiales des capitales présentes sur le parcours du Père Noël : Stockholm, Ottawa, Mexico, Montevideo, Erevan, Tokyo. On obtenait alors l'indice « SOMMET ».

Ces trois indices menaient au « Mont blanc », sommet des Alpes de 4809 m de haut (dont le nom est une couleur). Le code était donc : « **Mont Blanc** ».

## Enigme 21 : Mélange de cultures

L'image représentait le texte en utilisant les couleurs du drapeau japonais. Sur la dernière ligne du texte, on pouvait lire « AUJAPON » en changeant l'ordre des lettres. Il suffisait alors d'appliquer les mêmes permutations sur les autres lignes pour obtenir le texte suivant :

LACHAIN  
EDEREST  
AURATIO  
NRAPIDE  
POPULAI  
RELEJOU  
RDENOEL  
AUJAPON

En recherchant sur internet, on trouvait que KFC est la chaîne de restauration rapide populaire le jour de Noël au Japon.

Le code était donc : « **KFC** ».



## Enigme 22 : Tombés du traîneau

Il fallait retrouver les premiers messages envoyés par télégramme, par mail et par SMS :

Télégramme : WHAT HATH GOD WROUGHT

Mail : QWERTYUIOP

SMS : MERRY CHRISTMAS

En prenant les lettres indiquées par l'initiale du message (W, Q ou M) et le rang de la lettre, on obtenait : « PARIS CASTRES GRASSE HYERES GUERET ».

En reportant ces villes sur une carte puis en suivant les directions pour aller de l'une à l'autre, on trouvait le code : « **Sud Est Sud-Ouest Nord-Ouest** ».

## Enigme 23 : Rupture de stock

Il fallait retrouver à quel chiffre correspondait chaque symbole sur cette horloge. Pour commencer, on pouvait remarquer que le mois avait changé entre hier et aujourd'hui : nous sommes donc passés du jour 28, 29, 30, ou 31 au 1er du mois suivant. Le flocon de glace représentait donc un 0 et l'étoile représentait un 1.

Comme les heures commencent toujours par les chiffres 0, 1 ou 2 et comme les minutes commencent par un chiffre entre 0 et 5, on en déduisait que le Père Noël avec le pompon sur la droite était un 2 et son symétrique (pompon à gauche) était un 5. Comme le cadeau pouvait se lire dans le bon sens ou retourné, on comprenait qu'il représentait un 6 dans le bon sens et un 9 une fois retourné.

On obtenait donc les dates : 30/06 et 01/07.

Et pour les heures : 23:49 et 04:25.

En utilisant ces chiffres (au format digital et en respectant leur orientation) sur les symboles en haut du message, on pouvait lire « BOBSLEIGH ».

Le code était donc « **BOBSLEIGH** ».

## Enigme 24 : Mélodie de mon enfance

La consigne indiquait de s'intéresser d'abord aux horloges.

Pour comprendre le message caché dans les horloges, il fallait s'intéresser aux chiffres que les aiguilles pointaient. 6 et 12 sur la première, 3 et 12 sur la deuxième, 8 et 1 sur la troisième...

Il fallait ensuite penser à additionner les nombres sur chaque horloge pour obtenir ceci :

18 15 9 4 5 19 19 15 21 18 9 19

Cela correspondait à un décodage par rang alphabétique donnant : « ROIDESSOURIS ».

En tapant « ROI DES SOURIS » dans un moteur de recherche, on trouvait le conte Casse-Noisette et le Roi des souris. Il était alors nécessaire de consulter les premières pages de l'ouvrage.

Le premier chapitre s'appelle « Le Jour de Noël » rappelant LJDN présent sur l'énigme.

Il fallait ensuite extraire dans le chapitre « Le Jour de Noël », les lettres indiquées par les rectangles de l'énigme en sachant que :

- P pouvait dire Page, Paragraphe ou Phrase mais seule la Phrase était possible dans ce cas-ci.
- M voulait dire Mot
- L voulait dire Lettre.

On obtient alors les lettres G E G F D E D D D C C C C C.

En suivant les couleurs des touches blanches ou noires, cela donne la mélodie : G E G F# D# E D D D C# C# C# C C C, ce qui correspond à la musique de la Danse de la fée dragée de l'opéra Casse-Noisette.

On obtenait donc le code : « **G E G F# D# E D D D C# C# C# C C C** ».

## Enigme finale

Enigme 1-5	Jaune		
Indication	Site	Page	Lien
Rendez-vous sur la page France.tv de Behind the Beats : c'est de là que j'ai commencé mon voyage, j'adore cette série !	<a href="https://www.france.tv">France.tv</a>	Behind the Beats	<a href="https://www.france.tv/series-et-fictions/telefilms/behind-the-beats/">https://www.france.tv/series-et-fictions/telefilms/behind-the-beats/</a>
Repartez d'où vous êtes arrivés hier. Prenez le nom du groupe cité dans le tout premier épisode de la série, et consultez la page Last.fm de ce groupe de musique.	<a href="https://www.last.fm">Last.fm</a>	Blondie	<a href="https://www.last.fm/fr/music/Blondie">https://www.last.fm/fr/music/Blondie</a>
Prenez son deuxième titre le plus écouté lors des 365 derniers jours d'après la page. Ajoutez le mot "discover" à la fin de ce titre, et cherchez la traduction de l'anglais vers le français de l'ensemble sur Linguee.	<a href="https://www.linguee.fr">Linguee.fr</a>	Heart of Glass	<a href="https://www.linguee.fr/anglais-francais/traduction/heart+of+glass.html">https://www.linguee.fr/anglais-francais/traduction/heart+of+glass.html</a>
Pour déguster un verre à Bordeaux, où iriez-vous ? Cherchez sur Youtube la vidéo "C'est pas sorcier" consacré à leur fonctionnement.	Youtube	Comment les écluses fonctionnent-elles ? - C'est pas sorcier	<a href="https://www.youtube.com/watch?v=xf_vBPC0AZM">https://www.youtube.com/watch?v=xf_vBPC0AZM</a>
Prenez les premières lettres de chaque mot dans le commentaire de George Dupont de novembre 2022 pour trouver mon nom. Vous pourrez alors me retrouver sur <a href="https://www.instagram.com">Instagram</a> !	Instagram	Guy Relande	<a href="https://www.instagram.com/guy.relande/">https://www.instagram.com/guy.relande/</a>  <a href="#">Capture de la page du profil</a>

Enigme 6-10	Bleu		
Indication	Site	Page	Lien
Alors, avez-vous retrouvé mon premier collègue lutin ? Voyons voir si vous arriverez à suivre ma piste à moi... Elle commence sur la page Tripadvisor du marché de Noël de Strasbourg. J'adore flâner dans ses allées !	Trip Advisor	Marché de Noël de Starsbourg	<a href="https://www.tripadvisor.fr/Attraction_Review-g187075-d195698-Reviews-Christmas_Market_Christkindelsmarik-Strasbourg_Bas_Rhin_Grand_Est.html">https://www.tripadvisor.fr/Attraction_Review-g187075-d195698-Reviews-Christmas_Market_Christkindelsmarik-Strasbourg_Bas_Rhin_Grand_Est.html</a>
Relevez le type d'histoire mentionné dans la description de la page, et cherchez la définition lexicographique (TLFi) de ce mot sur Cnrtl.fr.	<a href="https://www.cnrtl.fr">Cnrtl.fr</a>	conte	<a href="https://www.cnrtl.fr/definition/conte">https://www.cnrtl.fr/definition/conte</a>
Prenez le premier exemple de projet utopique donné, et cherchez la page du site du Routard qui parle de ce projet (parmi d'autres).	<a href="https://www.routard.com">Routard.com</a>	Barrage de Génissiat	<a href="https://www.routard.com/evenements-en-voyage/cid138535-la-visite-d-entreprise-en-france-avec-le-routard.html">https://www.routard.com/evenements-en-voyage/cid138535-la-visite-d-entreprise-en-france-avec-le-routard.html</a>

<i>Dans la section gastronomie de cette page, relevez le 2ème coup de coeur et cherchez sur Marmiton la recette du chèvre chaud accompagné de cet ingrédient.</i>	Marmiton	Chèvre chaud au piment d'Espelette	<a href="https://www.marmiton.org/recettes/recette_chevre-chaud-au-piment-d-espelette_15947.aspx">https://www.marmiton.org/recettes/recette_chevre-chaud-au-piment-d-espelette_15947.aspx</a>
<i>Cherchez le commentaire d'un amateur de l'ingrédient posté en novembre 2022. Le 5ème mot est mon prénom ; les 11e et 12e mots forment mon nom, sans apostrophe. Accédez à mon profil sur <a href="#">Tiktok</a>.</i>	Tiktok	Pépin d'épice	<a href="https://www.tiktok.com/@pepin_depice/">https://www.tiktok.com/@pepin_depice/</a> <a href="#">Capture de la page du profil</a>

<b>Enigme 11-15</b>	<b>Vert</b>		
<b>Indication</b>	<b>Site</b>	<b>Page</b>	<b>Lien</b>
<i>Ça y est, c'est moi que vous cherchez à présent ? Sachez que de mon côté, je suis parti de la page Booknode du premier tome d'Harry Potter, ma saga préférée !</i>	Booknode	Harry Potter 1	<a href="https://booknode.com/harry_potter_tome_1_harry_potter_a_lecole_d_es_sorciers_0983">https://booknode.com/harry_potter_tome_1_harry_potter_a_lecole_d_es_sorciers_0983</a>
<i>Dans l'extrait le plus populaire, relevez le joueur ayant failli tuer l'attrapeur de Gryffondor. Cherchez ce nom sur le site des Pages Jaunes à Bordeaux pour retrouver l'entreprise par laquelle je suis passé.</i>	Pages Jaunes	Flint	<a href="https://www.pagesjaunes.fr/pros/07462673">https://www.pagesjaunes.fr/pros/07462673</a>
<i>Prenez l'adresse de l'entreprise, et cherchez sur Foursquare la boulangerie Paul à proximité, j'y ai fait des emplettes.</i>	Foursquare	Paul	<a href="https://foursquare.com/v/paul/4c9df86c7c096dcb1f07d0d1">https://foursquare.com/v/paul/4c9df86c7c096dcb1f07d0d1</a>
<i>Dans les avis publiés début décembre, trouvez celui de Sandra Marchand qui fait allusion à un ustensile de cuisine. Cherchez une annonce de vente de cet ustensile sur Leboncoin.</i>	Leboncoin	Moule en néodyme	<a href="https://www.leboncoin.fr/arts_de_la_table/2262145556.htm">https://www.leboncoin.fr/arts_de_la_table/2262145556.htm</a>
<i>Mon prénom est écrit dans la dernière phrase de l'annonce. Pour mon nom, trouvez le mot dont la définition est donnée par les 5 derniers mots de l'annonce, et ajoutez AU à la fin. Plus qu'à me débusquer sur <a href="#">Twitch</a> !</i>	Twitch	Charlotte Décadeau	<a href="https://www.twitch.tv/charlotte_decadeau">https://www.twitch.tv/charlotte_decadeau</a> <a href="#">Capture de la page du profil</a>

<b>Enigme 16-20</b>	<b>Rouge</b>		
<b>Indication</b>	<b>Site</b>	<b>Page</b>	<b>Lien</b>
<i>Avez-vous retrouvé mes trois collègues ? Étant prévoyant, j'ai visité en premier lieu la page Meteo France de Paris : mieux valait être sûr qu'il fasse beau !</i>	MeteoFrance	MeteoFrance Paris	<a href="https://meteofrance.com/previsions-meteo-france/paris/75000">https://meteofrance.com/previsions-meteo-france/paris/75000</a>
<i>Trouvez le château dont il est question sur cette page, et cherchez sur Allociné la série portant ce nom et datant de 2015.</i>	Allocine	Allocine Versailles	<a href="https://www.allocine.fr/series/fichiserie_gen_cserie=9245.html">https://www.allocine.fr/series/fichiserie_gen_cserie=9245.html</a>

<i>Trouvez la responsable des costumes et rendez-vous sur sa page Wikipedia.</i>	Wikipedia	Madeline Fontaine	<a href="https://fr.wikipedia.org/wiki/Madeline_Fontaine">https://fr.wikipedia.org/wiki/Madeline_Fontaine</a>
<i>De quel film a-t-elle créé les costumes en 2020 ? Prenez le prénom et nom du personnage principal de ce film, et retrouvez son profil sur Copains d'avant.</i>	Copains d'avant	Paulette Van Der Beck	<a href="https://copainsdavant.linternaute.com/p/paulette-van-der-beck-21136192">https://copainsdavant.linternaute.com/p/paulette-van-der-beck-21136192</a>
<i>Assemblez le prénom contenu dans le collège où elle a fait ses études, et les deux derniers mots de ses formations suivantes pour trouver mon prénom et mon nom. Vous pourrez alors m'identifier sur <a href="#">Twitter</a>.</i>	Twitter	Irene Onérouge	<a href="https://twitter.com/irene_onerouge">https://twitter.com/irene_onerouge</a>  <a href="#">Capture de la page du profil</a>

<b>Enigme 21-24</b>	<b>Violet</b>			
<b>Indication</b>	<b>Site</b>	<b>Post</b>	<b>Couleur</b>	<b>Mot-clé</b>
<i>Alors il ne reste plus que moi à retrouver ? Vous aurez besoin de l'aide de mes collègues pour ça... commençons par le lutin jaune. Prenez le dernier hashtag de son post et soustrayez 3.</i>	Insta	Post avec #noel2022	Jaune	Noël 2019
<i>Passons à présent au lutin bleu. Comptez le nombre de mots de son post. Assemblez ce numéro avec l'indice donné par le lutin jaune, et vous saurez par où je suis passé sur le site de Lockee... Cliquez sur l'image centrale pour l'ouvrir en grand.</i>	Tiktok	Post avec 20 mots	Bleu	n°20
<i>Mon collègue le lutin vert fait mention d'une date... Quel prénom fête-t-on ce jour-là ? Gardez-le en tête, vous en aurez besoin demain.</i>	Twitch	Post avec 13 décembre	Vert	Lucie
<i>Le lutin rouge a parlé d'une rue. Au n°5 de cette rue au Havre se trouve un restaurant. Associez son nom avec l'indice donné par le lutin vert pour retrouver un élément que j'ai laissé sur le site de The Escapers. Cliquez sur la date associée à cet élément.</i>	Twitter	Post avec rue Saint-Louis	Rouge	L'Anecdote

## Enigme 20 du calendrier 2019 remplacée sur Lockee :



## Message lié à l'anecdote de Lucie sur The Escapers :



En rassemblant les deux messages obtenus (en mettant les lettres du premier message sur les tirets du deuxième), on obtenait :

## TRAINEAURETROUVESURCE.SITE

(à visiter le 28/12/2022 au plus tard pour valider l'énigme finale)

